

EKI Serisi Kanal Tipi Elektrikli Isıtıcı

EKI Series Duct Type Electrical Heater

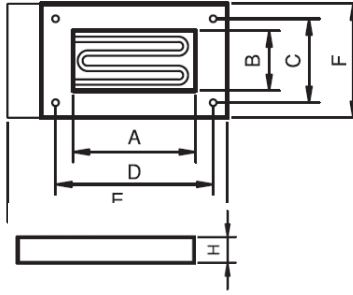
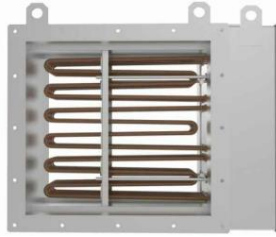
Elektrikli ısıtıcılar, havalandırma sistemlerinde son ısıtıcı olarak veya taze hava sistemlerinde dış havayı ısıtmak için kullanılırlar. Ayrıca ısı geri kazanım cihazlarında ilave ısıtma ihtiyacını karşılamak için taze hava üfleme çıkışına takılabilirler.

Gövde malzemesi ise galvaniz sacdan veya paslanmaz sacdan üretilir. Dikdörtgen veya yuvarlak opsiyonludur.

Electrical heaters are used to heat the outdoor air or reheat the supply air in the ventilation systems. They are also used to increase the supply air temperature with heat recovery ventilators.

The casing is made up of galvanized sheet or stainless sheet depending on the request

Rectangular or circular option is available.



Type	Size	Air Flow m ³ /h	Capacity			Dimensions in mm							Weight Kg
			Current A	Voltage V	Power kW	A	B	C	D	E	F	H	
EKI	400x200-4.5-3/3x1.5 kw	330	6,5	400	4,5	400	200	220	420	540	240	200	6,5
EKI	400x200-6.0-3/3x2.0 kw	440	8,7	400	6	400	200	220	420	540	240	200	6,5
EKI	400x200-7.5-3/3x2.5 kw	550	10,9	400	7,5	400	200	220	420	540	240	200	6,5
EKI	400x200-9.0-3/3x3.0 kw	660	13	400	9	400	200	220	420	540	240	200	6,5
EKI	400x200-10.5-3/3x3.5 kw	770	15,2	400	10,5	400	200	220	420	540	240	200	6,5
EKI	500x250-7.5-3/3x2.5 kw	550	10,9	400	7,5	500	250	270	520	640	290	200	7,65
EKI	500x250-9.0-3/3x3.0 kw	660	13	400	9	500	250	270	520	640	290	200	7,65
EKI	500x250-10.5-3/3x3.5 kw	770	15,2	400	10,5	500	250	270	520	640	290	200	7,65
EKI	500x250-12.0-3/3x4.0 kw	880	17,4	400	12	500	250	270	520	640	290	200	7,65
EKI	500x250-15.0-3/3x5.0 kw	1100	21,7	400	15	500	250	270	520	640	290	200	7,65
EKI	500x250-7.5-3/3x2.5 kw	550	10,9	400	7,5	500	300	320	520	640	340	200	8,2
EKI	500x300-9.0-3/3x3.0 kw	660	13	400	9	500	300	320	520	640	340	200	8,2
EKI	500x300-10.5-3/3x3.5 kw	770	15,2	400	10,5	500	300	320	520	640	340	200	8,2
EKI	500x300-12.0-3/3x4.0 kw	880	17,4	400	12	500	300	320	520	640	340	200	8,2
EKI	500x300-15.0-3/3x5.0 kw	1100	21,7	400	15	500	300	320	520	640	340	200	8,2
EKI	500x300-18.0-3/3x6.0 kw	1320	26	400	18	500	300	320	520	640	340	200	8,2
EKI	600x300-9.0-3/3x3.0 kw	660	13	400	9	600	300	320	620	740	340	200	9,4
EKI	600x300-12.0-3/3x4.0 kw	880	17,4	400	12	600	300	320	620	740	340	200	9,4
EKI	600x300-15.0-3/3x5.0 kw	1100	21,7	400	15	600	300	320	620	740	340	200	9,4
EKI	600x300-18.0-3/3x6.0 kw	1320	26	400	18	600	300	320	620	740	340	200	9,4
EKI	600x300-21.0-3/3x7.0 kw	1540	30	400	21	600	300	320	620	740	340	200	9,4
EKI	600x350-9.0-3/3x3.0 kw	660	13	400	9	600	350	370	620	740	390	200	9,75
EKI	600x350-12.0-3/3x4.0 kw	880	17,4	400	12	600	350	370	620	740	390	200	9,75
EKI	600x350-15.0-3/3x5.0 kw	1100	21,7	400	15	600	350	370	620	740	390	200	9,75
EKI	600x350-18.0-3/3x6.0 kw	1320	26	400	18	600	350	370	620	740	390	200	9,75
EKI	600x350-21.0-3/3x7.0 kw	1540	30	400	21	600	350	370	620	740	390	200	9,75